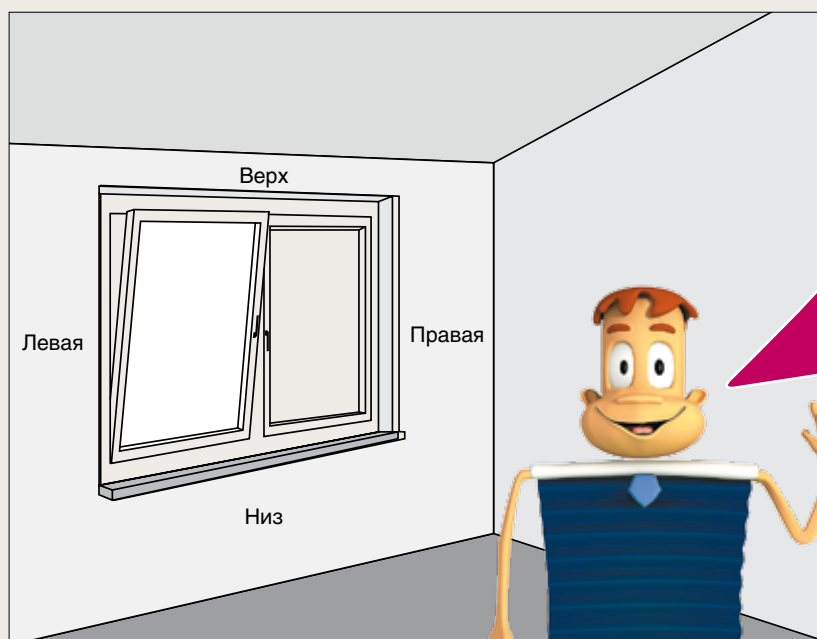


## СТОРОНЫ ОКНА



Для заказа вашей шторы-плиссе и расчета ее стоимости вам необходимо знать ее размеры.

### СПОКОЙСТВИЕ, БЕЗ ПАНИКИ!

Вооружаемся рулеткой и подходим к окну. Так как вы будете крепить плиссе на окно со стороны комнаты, а не снаружи, то и снимать размеры мы будем со стороны комнаты.

### А ВОТ ТЕПЕРЬ ВНИМАНИЕ!

Скорее всего, Вы уже определились, где у вас правая рука, а где левая. Поэтому мы будем измерять ширину окна слева направо, а высоту — сверху вниз. Не перепутайте, когда будете записывать снятые параметры и оформлять заказ! Сначала указывайте ширину, а потом высоту шторы. В противном случае может получиться очень забавное, но совершенно ненужное вам изделие!

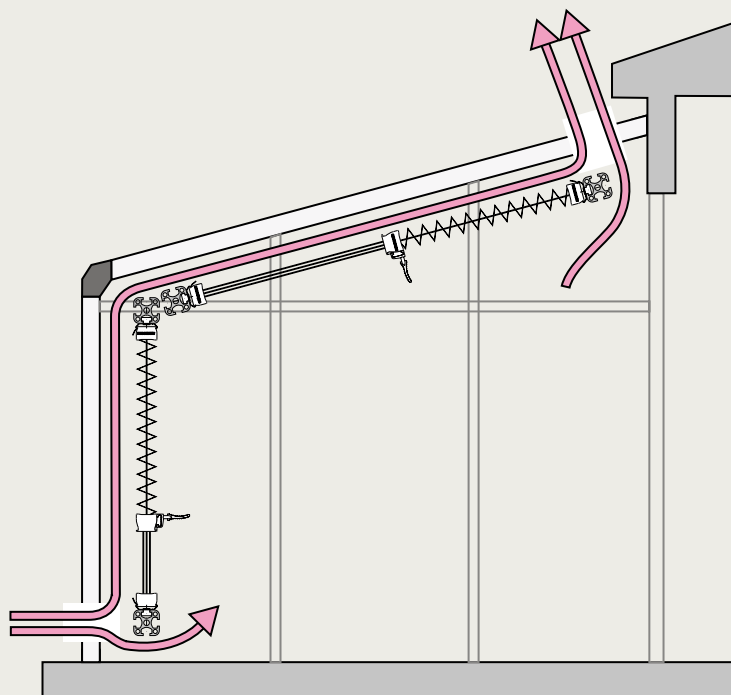
## УСЛОВИЯ ВЕНТИЛЯЦИИ

В помещении должна быть обеспечена хорошая вентиляция.

Необходимыми условиями для этого являются: отступ от стеклянной поверхности и вентиляционные люки снизу и сверху.

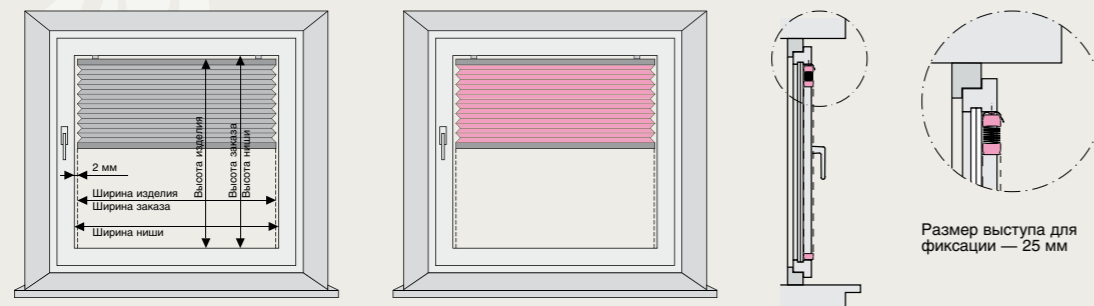
Неправильно организованная система вентиляции может привести к накоплению тепла и образованию конденсата.

**Повреждение полотна ткани вследствие попадания на него воды или конденсата, или экскрементов насекомых, а также повреждение стеклянной поверхности не являются причинами наступления гарантийных обязательств.**



## ВАРИАНТЫ МОНТАЖА

### 1. МОНТАЖ ПО КОНТУРУ СТЕКЛА (НА ШТАПИК) — ПОТОЛОЧНОЕ КРЕПЛЕНИЕ

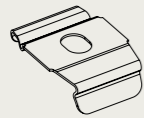


Размер выступа для фиксации — 25 мм

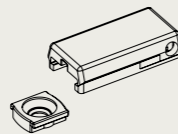
Рекомендации: Размеры шторы-плиссе — ширина (Ш) и высота (В) = точные размеры по контуру стекла – 4 мм

#### КРОНШТЕЙНЫ ДЛЯ ПОТОЛОЧНОГО МОНТАЖА

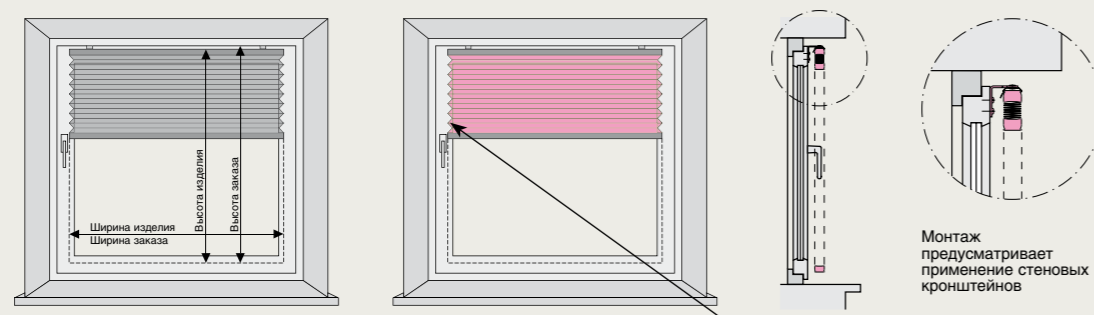
Потолочный замок, плоский для типа P16xx



Фиксатор троса для типа P16xx



### 2. МОНТАЖ НА ОКОННУЮ РАМУ — СТЕНОВОЕ КРЕПЛЕНИЕ

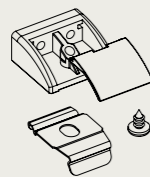


Монтаж предусматривает применение стеновых кронштейнов

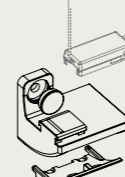
Рекомендации: Боковой выступ на каждой стороне примерно 20 мм (учитывая выступающие части окна)

#### КРОНШТЕЙНЫ ДЛЯ СТЕНОВОГО МОНТАЖА

Оконный кронштейн Comfort

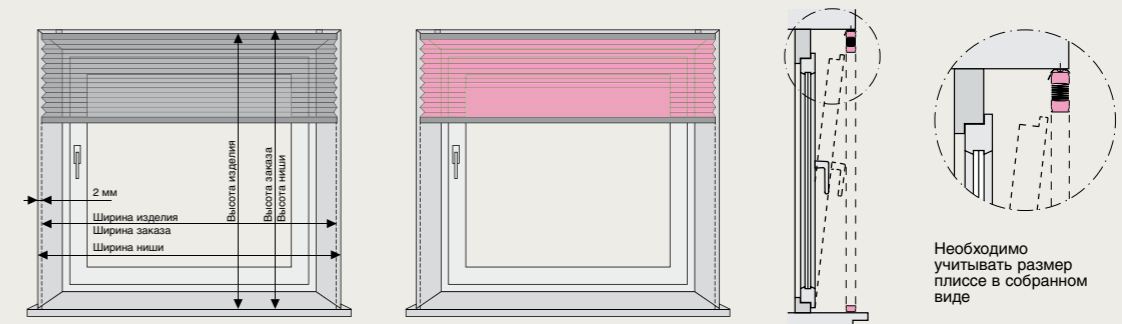


Оконный кронштейн Comfort



## ВАРИАНТЫ МОНТАЖА

### 3. МОНТАЖ В ПРОЕМ ОКНА — ПОТОЛОЧНОЕ КРЕПЛЕНИЕ

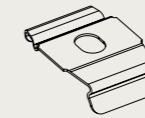


Необходимо учитывать размер плиссе в собранном виде

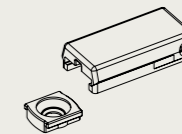
Рекомендации: Размеры шторы-плиссе = ширина оконного проема – 4 мм

#### КРОНШТЕЙНЫ ДЛЯ ПОТОЛОЧНОГО МОНТАЖА

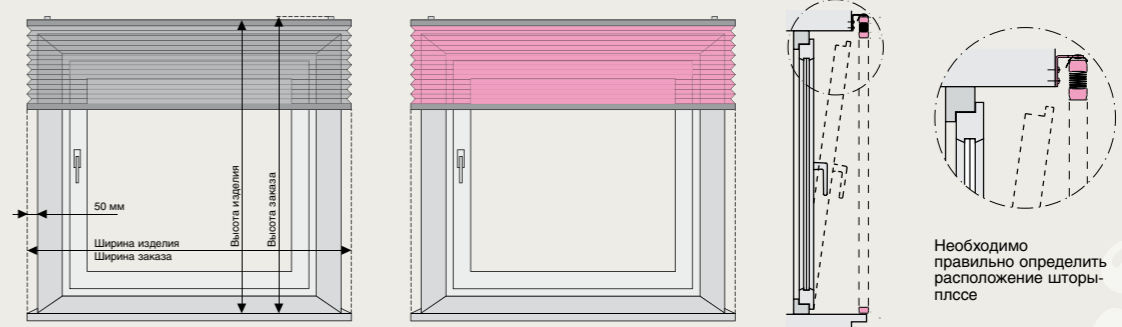
Потолочный замок, плоский для типа P16xx



Фиксатор троса для типа P16xx



### 4. МОНТАЖ НА ПРОЕМ ОКНА — СТЕНОВОЕ КРЕПЛЕНИЕ

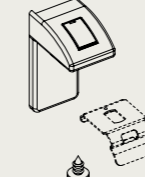


Необходимо правильно определить расположение шторы-плиссе

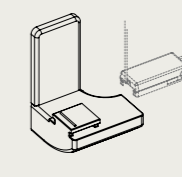
Рекомендации: Боковой выступ на каждой стороне примерно 50 мм

#### КРОНШТЕЙНЫ ДЛЯ СТЕНОВОГО МОНТАЖА

Стеновой кронштейн Comfort

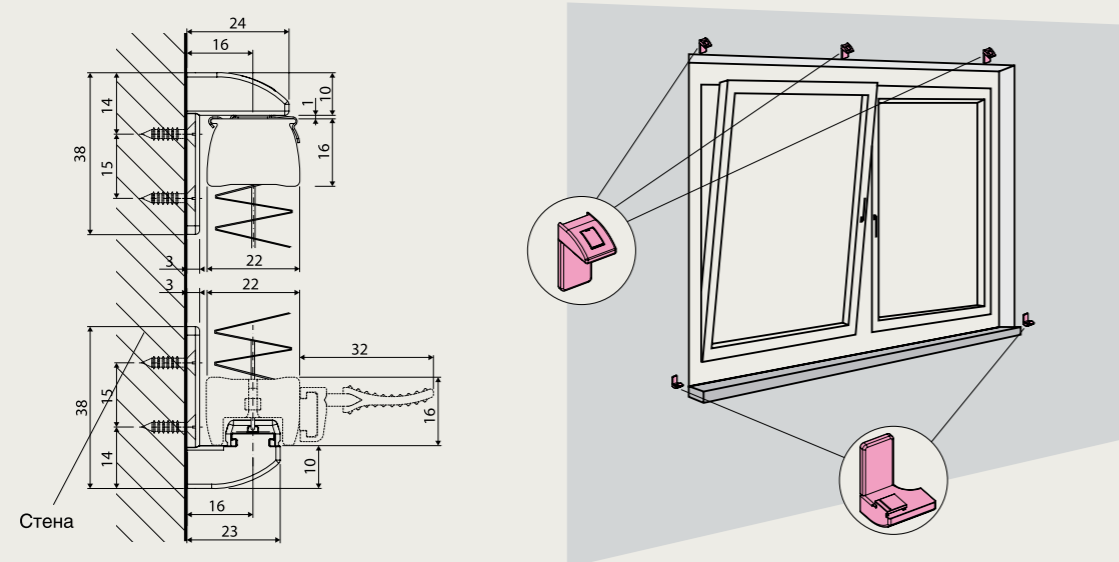
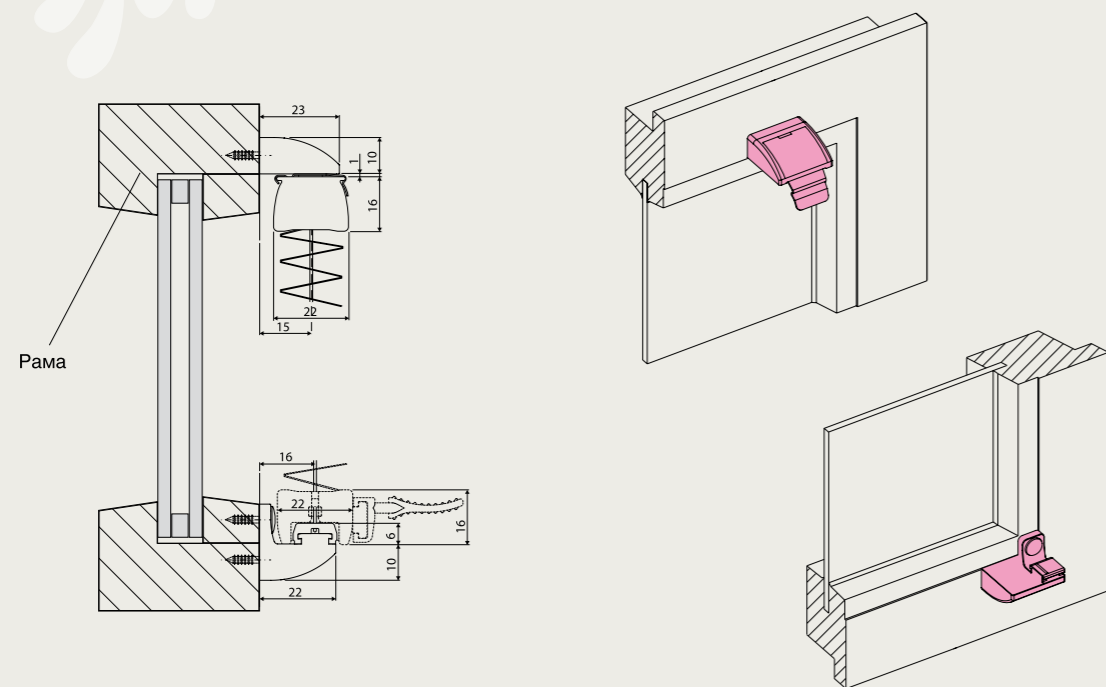


Стеновой кронштейн Comfort



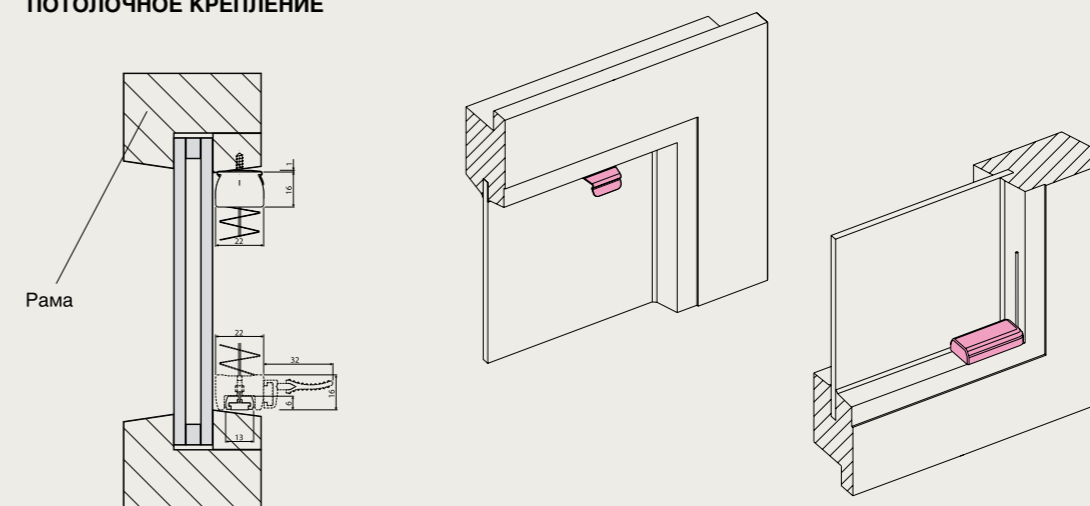
## ВАРИАНТЫ МОНТАЖА

### СТЕНОВОЕ КРЕПЛЕНИЕ

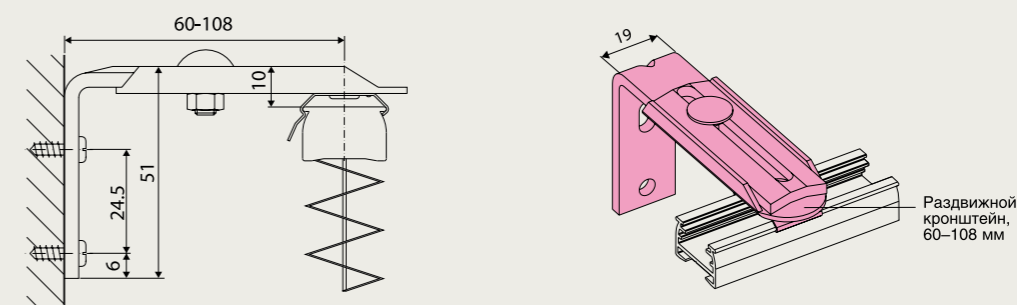


## ВАРИАНТЫ МОНТАЖА

### ПОТОЛОЧНОЕ КРЕПЛЕНИЕ



### СТЕНОВОЕ КРЕПЛЕНИЕ С РАЗДВИЖНЫМ КРОНШТЕЙНОМ



### СПЕЦИАЛЬНОЕ ОКОННОЕ КРЕПЛЕНИЕ

